



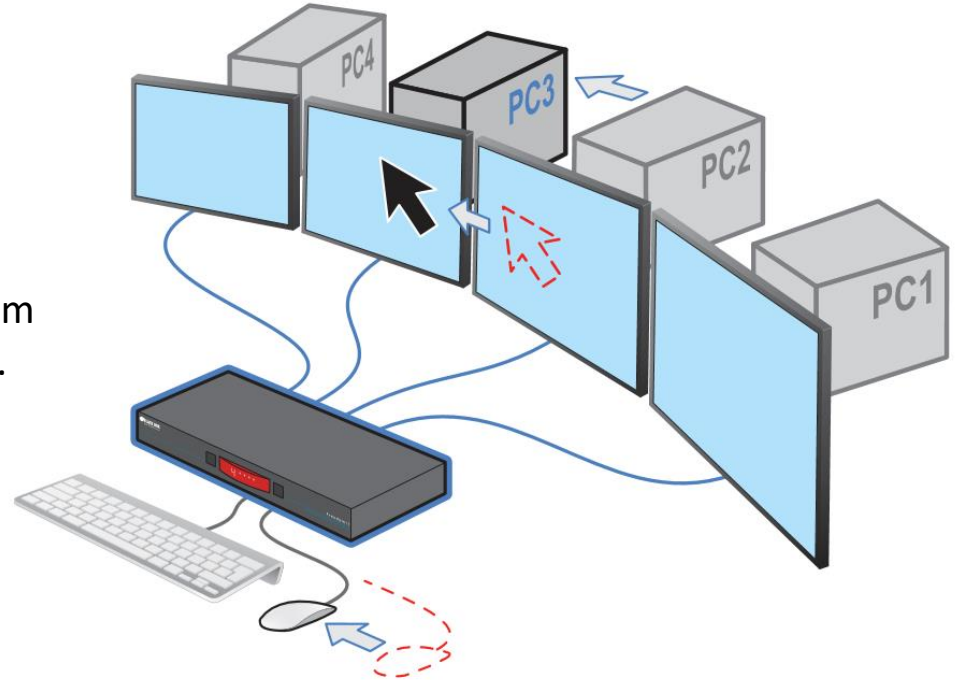
**BLACK BOX**®  
**NETWORK SERVICES**



Glide and Switch automatic switching technology

## Vad är då Glide-and-Switch ?

Glide-and-Switch är ett sätt att automatiskt växla tangentbord/mus mellan datorer genom att flytta musmarkören från skärm till skärm.

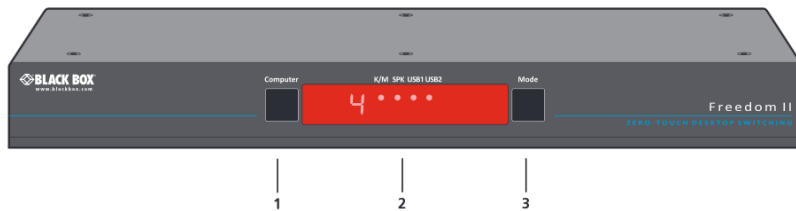


Med Freedom II kan man styra upp till fyra individuella datorer med ett tangentbord och en mus. Man kan också dela två st USB-enheter mellan systemen.

Freedom II har fem olika sätt att växla mellan de olika datorerna

- Hotkeys via tangentbord
- Knapp på framsidan
- Knappsats med fyra knappar ( extra tillbehör )
- Extern RS-232 styrning
- Glide-and-Switch

**OBS! Glide-and-Switch** supportas för närvarande endast på Windows-datorer



## Computer button

Växlar till nästa dator

## Indikatorer

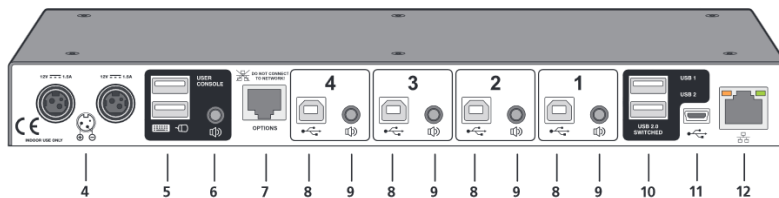
K/M, SPK, USB1, USB2 visar vilka enheter som växlar när man trycker på "Computer"

När "Glide-and-Switch" är aktiverat "vandrar" de fyra övre LED:arna

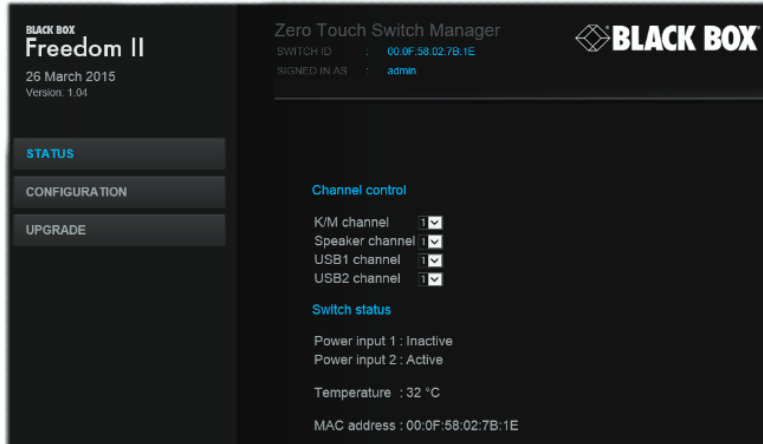
Siffran visar vilken port som är aktiv

## Mode button

Här väljer man vilka enheter som växlas



4. Dual Power Input
5. USB Kbd/Mus Console
6. Audio Console
7. Options-port: För extern RS-232 styrning, knappsats och/eller LED-module (extra tillbehör)
- 8,9 USB och Audio anslutning till datorerna
- 10 Anslutning för extra USB 2.0 enheter t.ex USB-flashminne, USB-skrivare
- 11 Används ej för närvarande
- 12 Nätverksport för konfigurering och/eller extern styrning via nätverk via t.ex. Crestron



Freedom II har inbyggt Webb-gränssnitt via 10/100 network port där.

Default IP-adress är 192 .168 .1. 22

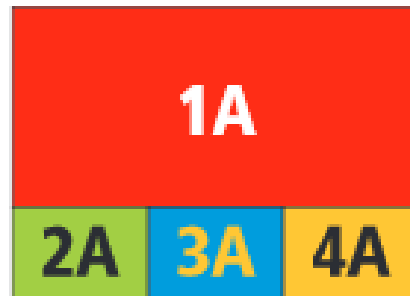
Default username och password är 'admin' and 'password'

För närvarande kan man INTE konfigurera skärmlayout här utan för detta använder man ett separat program

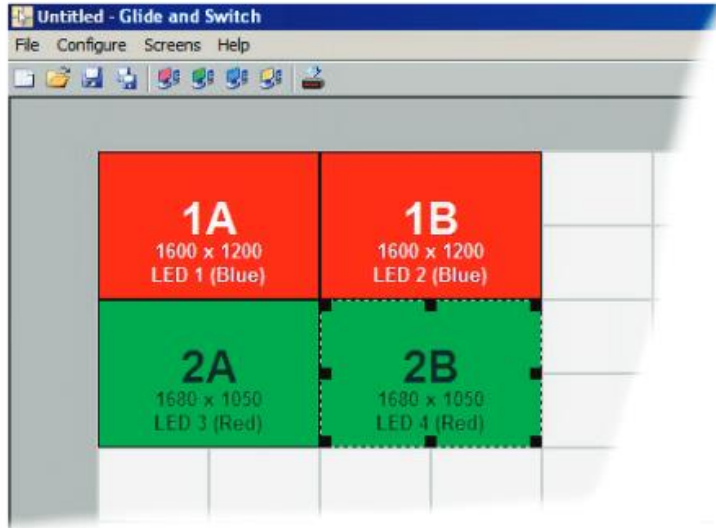
## Glide and Switch configuration application

Det här programmet installeras på en separat dator.

Här bestämmer man bl.a. hur skärmlayouten ser ut. Se exempel nedan.





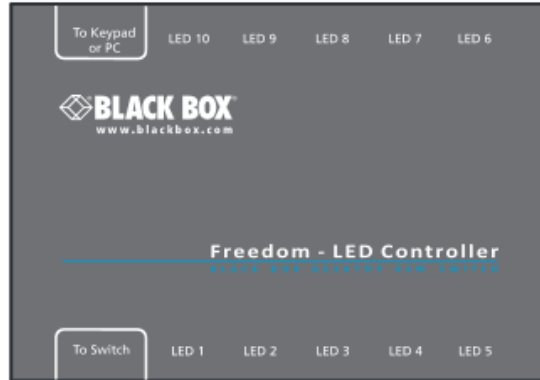


## Datorer med flera monitorer

Om man har datorer med mer än en monitor krävs att man installerar en liten drivrutin på dessa.

Drivrutinen installeras via Glide-and-Switch programmet.

För att installera drivrutinen krävs Admin-rättighet på datorn.



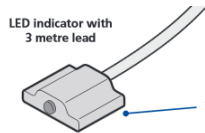
## Freedom LED Controller

För att lättare identifiera var musmarkören är för tillfället kan man ansluta en LED Controller som gör det möjligt att på varje monitor sätta fast en LED.

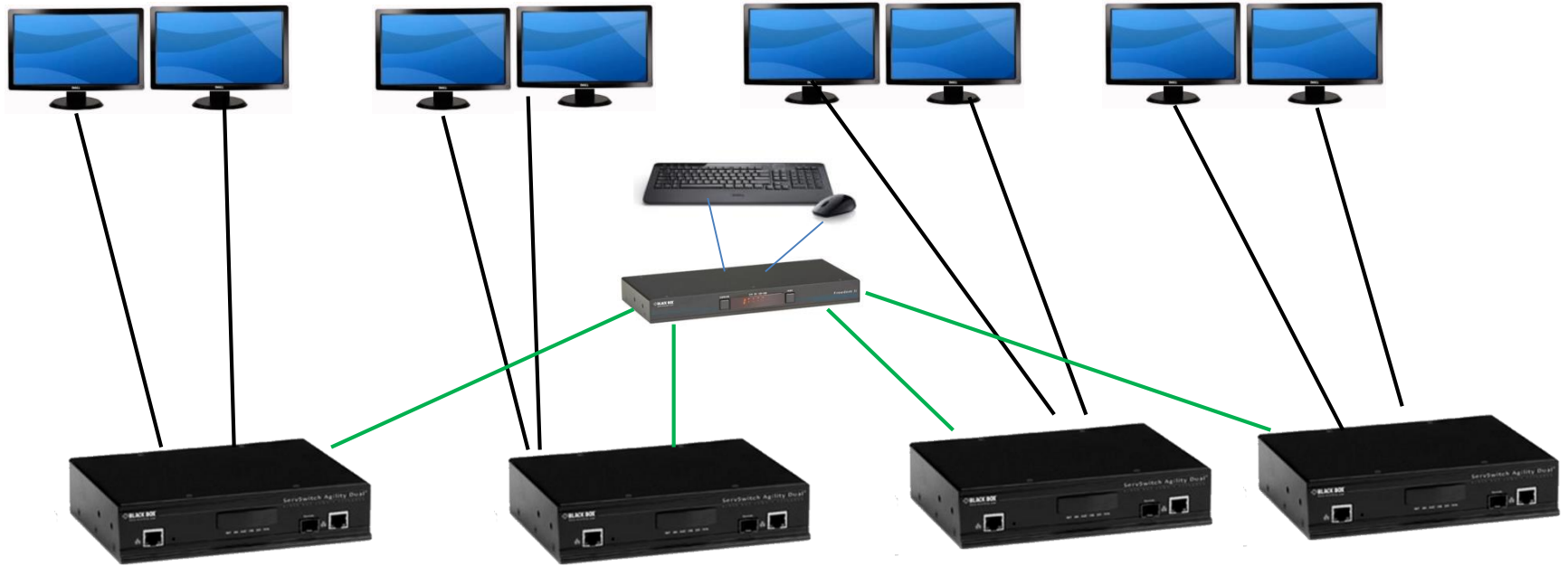
Upp till 10st LED:ar kan anslutas.

Dessa kan konfigureras med olika färger och/eller ljusstyrka

Anslutning sker via Option-porten på Freedom II



Med självhäftande  
tejp på undersidan



<http://www.blackboxab.se>

<http://support.blackboxab.se> Senaste firmware och manualer

[support.se@blackbox.com](mailto:support.se@blackbox.com)

[Niklas.Danvind@blackbox.com](mailto:Niklas.Danvind@blackbox.com) Support & Application Engineer

[Leif.Jakobsson@blackbox.com](mailto:Leif.Jakobsson@blackbox.com) Support & Application Engineer

[Rickard.Heath@blackbox.com](mailto:Rickard.Heath@blackbox.com) Key Account Manager



**BLACK BOX**®  
**NETWORK SERVICES**