

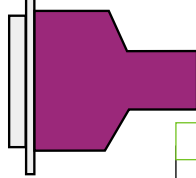
**Kabel nach Mass sind unsere Spezialität.** Lassen Sie Ihr eigenes **individuelles Kabel** fertigen, indem Sie uns einfach Kabelart, Länge und Manteltyp sowie Anschlussart, Buchse/Stecker sowie spezielle Anweisungen für jeden Verbinder angeben. Wenn Sie foliengeschirmtes Kabel wählen, denken Sie an die Angabe der Beilaufdrahtoption. Schliesslich geben Sie die gewünschte Pinbelegung an.

**Sie brauchen Hilfe? Rufen Sie unseren TECH SUPPORT an!**

### Kabeltyp

- Ungeschirmt
- Foliengeschirmt
- Folien- und Kupfergeflechschirm
- Andere: \_\_\_\_\_

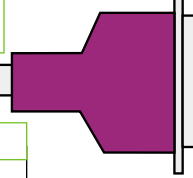
### Stecker A



**Länge:** \_\_\_\_\_

*6 Jahre Garantie!*

### Stecker B



### Kabelmantel

- PVC
- Halogenfrei

**STECKER**  **BUCHSE**

### Steckertyp: (Einen umkreisen)

- |  |                         |
|--|-------------------------|
| 1. DB9                                 | 2. DB15                 |
| 3. DB25                                | 4. DB37                 |
| 5. DB50                                | 6. 15-pol. high-density |
| 7. 36-pol. Centronics®                 | 8. 50-pol. Telco        |
| 9. RJ11 4-Draht                        | 10. RJ11 6-Draht        |
| 11. RJ45 8-Draht                       | 12. DEC™ MMJ            |
| 13. M/50                               | 14. M/34 (V.35)         |
| 15. 50-pol. Berg: RS232/V.24 oder SCSI |                         |
| 16. Arretierungsnasen, Länge _____     |                         |
| 17. Andere: _____                      |                         |

### Spez. Anweisungen: (Gewünschtes umkr.)

- 18. Ein Ende abgeschnitten
- 19. Nur Pins, kein montiertes Gehäuse
- 20. EMI/RFI (Kunststoff falls nicht spezifiziert)
- 21. Rändelschrauben
- 22. Verriegelungen: männl. oder weibl.
- 23. Haube 90 Grad  
– Kabelaustritt spezifizieren: \_\_\_\_\_
- 24. Paarung
- 25. Anschlusskabel, Länge: \_\_\_\_\_
- 26. Beschriftung: \_\_\_\_\_
- 27. Sonstiges – bitte Spezifikationen beifügen

### Erdung/Beilaufdraht: (Einen umkr.)

- (Gilt nur für foliengeschirmte Kabel)
- 28. Beilaufdraht abgeschnitten
  - 29. Beilaufdraht auf Pol. legen \_\_\_\_\_ Pol. # \_\_\_\_\_
  - 30. Beilaufdraht mit Leiter umgeben \_\_\_\_\_ Pol. # \_\_\_\_\_
  - 31. Beilaufdraht auf Gehäuse legen

### Menge: \_\_\_\_\_

Art.Nr.: \_\_\_\_\_  
 Preis: \_\_\_\_\_  
 Lieferung: \_\_\_\_\_  
 Kommentar: \_\_\_\_\_

NEU: ON-LINE FORMULAR/  
 TECH WIZARD unter  
[www.black-box.ch](http://www.black-box.ch)

### Hier Angabe der Pinbelegung:

**A**  
Pin #

**Stecker**

**B**  
Pin #

2

Beispiel

5

**STECKER**  **BUCHSE**

### Steckertyp: (Einen umkreisen)

- |  |                         |
|--|-------------------------|
| 1. DB9                                 | 2. DB15                 |
| 3. DB25                                | 4. DB37                 |
| 5. DB50                                | 6. 15-pol. high-density |
| 7. 36-pol. Centronics                  | 8. 50-pol. Telco        |
| 9. RJ11 4-Draht                        | 10. RJ11 6-Draht        |
| 11. RJ45 8-Draht                       | 12. DEC™ MMJ            |
| 13. M/50                               | 14. M/34 (V.35)         |
| 15. 50-pol. Berg: RS232/V.24 oder SCSI |                         |
| 16. Arretierungsnasen, Länge _____     |                         |
| 17. Andere: _____                      |                         |

### Spez. Anweisungen: (Gewünschtes umkr.)

- 18. Ein Ende abgeschnitten
- 19. Nur Pins, kein montiertes Gehäuse
- 20. EMI/RFI (Kunststoff falls nicht spezifiziert)
- 21. Rändelschrauben
- 22. Verriegelungen: männl. oder weibl.
- 23. Haube 90 Grad  
– Kabelaustritt spezifizieren: \_\_\_\_\_
- 24. Paarung
- 25. Anschlusskabel, Länge: \_\_\_\_\_
- 26. Beschriftung: \_\_\_\_\_
- 27. Sonstiges – bitte Spezifikationen beifügen

### Erdung/Beilaufdraht: (Einen umkr.)

- (Gilt nur für foliengeschirmte Kabel)
- 28. Beilaufdraht abgeschnitten
  - 29. Beilaufdraht auf Pol. legen \_\_\_\_\_ Pol. # \_\_\_\_\_
  - 30. Beilaufdraht mit Leiter umgeben \_\_\_\_\_ Pol. # \_\_\_\_\_
  - 31. Beilaufdraht auf Gehäuse legen

Name: \_\_\_\_\_  
 Titel: \_\_\_\_\_  
 Firma: \_\_\_\_\_  
 Adresse: \_\_\_\_\_  
 Abteilung: \_\_\_\_\_  
 PLZ/Ort: \_\_\_\_\_  
 Telefon: \_\_\_\_\_  
 Fax: \_\_\_\_\_  
 E-Mail: \_\_\_\_\_

### Bestellung:

**FAX: 055 451 70 75 oder On-Line [www.black-box.ch](http://www.black-box.ch)**

**Postadresse:** BLACK BOX Network Services AG  
 Zürcherstrasse 102  
 8852 Altendorf

Wenn Sie bestellen... Legen Sie bitte dieses Formular unserem **Bestellformular** bei.

**Modularadapter nach Mass...beste Qualität...schnell!**

So lassen Sie Ihren eigenen **individuellen Modularadapter** für RJ11-, RJ45- oder DB- zu DB-Anschlüssen in vier einfachen Schritten fertigen.

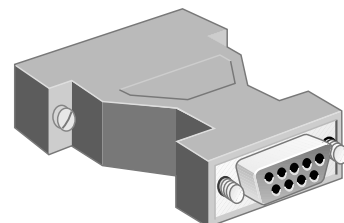
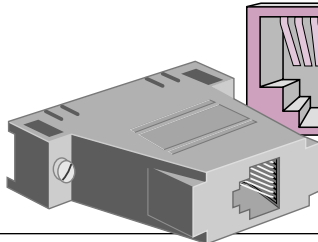
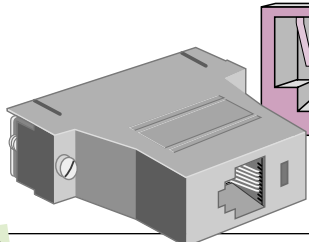
## Schritt 1

Bitte geben Sie an, ob **RJ11**, **RJ45**, oder **DB-zu-DB** Adapterspezifikation gewünscht ist.

**RJ11 ZU DB ADAPTER**  
(4- oder 6-Draht)

**RJ45 ZU DB ADAPTER**  
(8-Draht)

**DB ZU DB ADAPTER**



## Schritt 2

Bestimmen Sie die folgenden Spezifikationen für beide Enden des Adapters. RJ-Adapter nur als Buchse möglich

**Adapter Ende  
A**

**Adapter Ende  
B**

**STECCKER**  **BUCHSE**

**STECCKER**  **BUCHSE**

**Steckertyp:** *(Einen umkreisen)*

- 1. DB9
- 2. DB15
- 3. DB25
- 4. 15-pol. High-Density
- 5. RJ11 ((4- oder 6-Draht)
- 6. RJ45 (8-Draht)

**Steckertyp:** *(Einen umkreisen)*

- 1. DB9
- 2. DB15
- 3. DB25
- 4. 15-pol. High-Density

**Spez. Anweisungen:** *(Gewünschtes umkr.)*

- 7. Rändelschrauben
- 8. Verriegelungen: männl. oder weibl.
- 9. Brücken (Siehe Beispiel in Schritt 4)
- 10. Sonstiges (Bitte Spezifikationen beifügen)

**Spez. Anweisungen:** *(Gewünschtes umkr.)*

- 7. Rändelschrauben
- 8. Verriegelungen: männl. oder weibl.
- 9. Brücken (Siehe Beispiel in Schritt 4)
- 8. Label (bitte Plazierung angeben): \_\_\_\_\_
- 9. Sonstiges-bitte Spezifikationen beifügen

**Anzahl:** \_\_\_\_\_

## Schritt 3

Geben Sie Ihre Pin-Belegungswünsche unten an.

A Pin #	<b>Stecker</b> <small>Beispiel</small>	B Pin #
2	Beispiel	6
(RJ oder DB)		(nur DB)

## Schritt 4

Bitte Brücken im Diagramm (Schritt 3) einzeichnen. Bitte verwenden Sie dafür das Symbol (Beispiel siehe unten)

Pin #	Beispiel	Pin #
2		6
3		8
4		20

**Bestellung:** FAX an: 055 451 70 75

Postadresse: BLACK BOX Network Services AG  
Zürcherstrasse 102  
8852 Altendorf

Titel/Name: \_\_\_\_\_

Abteilung: \_\_\_\_\_

Firma: \_\_\_\_\_

Strasse: \_\_\_\_\_

PLZ/Stadt: \_\_\_\_\_

Telefon: \_\_\_\_\_

Fax: \_\_\_\_\_

E-Mail: \_\_\_\_\_

On-Lineformular: [www.black-box.ch](http://www.black-box.ch)

Art.Nr.: \_\_\_\_\_

Preis: \_\_\_\_\_

Lieferung: \_\_\_\_\_

Kommentar: \_\_\_\_\_

Bei Bestellung...Legen Sie bitte dieses Formular unserem **Bestellformular** bei.



BLACK BOX Network Services AG  
Zürcherstrasse 102 - CH-8852 Altendorf  
Tel. +41 (0)55 451 70 70 - Fax +41 (0)55 451 70 75  
e-Mail: blackbox@black-box.ch

für aktive und passive  
Netzwerkcomponenten  
[www.black-box.ch](http://www.black-box.ch)